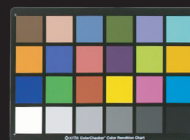


COLOR checker®

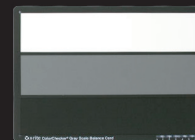
Termékcsoport összehasonlítás



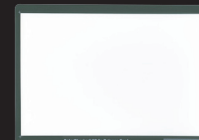
Passport



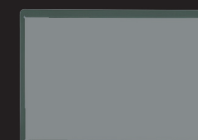
Klasszikus



Szürkeárnyaltos



Fehéregyensúly



Szürkeegyensúly



Digital SG



ColorChecker Passport

Nyers színerő - kontroll és kreativitás

A ColorChecker Passport, három tesztábra kombinációja, egy zsebméretű védőtokban, önálló állvánnyal - amely minden körülményhez alkalmazkodik. A ColorChecker Passport és az Adobe Imaging szoftverek képességeinek alkalmazása a RAW (nyers) munkafolyamatban, lényegesen csökkenti a képfeldolgozási időt és javítja a képminőséget. Segítségével gyorsan és egyszerűen lehet színhelyes fotókat készíteni, portrékat és tájképeket finom hangolni, és a következő színt kontrollt biztosítani, a fotózástól a szerkesztésig.



ColorChecker Klasszikus ábra

A ColorChecker klasszikus tesztábra tervezésénél az élethű képreprodukciót tartották szem előtt - ezáltal a fotográfusok megbecsülhetik és ellenőrzésük alatt tarthatják a színmegjelenítést bármilyen megvilágítás mellett. A 24 színminta mindegyike egy természetes tárgy színével és fényvisszaverő tulajdonságával rendelkezik. A ColorChecker klasszikus tesztábra segítségével, DNG színprofilokat készíthetünk. Kapható teljes és mini méretben is.



ColorChecker Fehéregyensúly ábra

A ColorChecker fehéregyensúly tesztábra segítségével beállíthatja a korrekt fehéregyensúlyt. A fényviszonyok változásával, megváltozhat a kamera fehérreprodukciója, ezáltal a képek színelterését eredményezve. A legtöbb fehér tesztábra nem teljesen neutrális, így alkalmazásuk a különböző megvilágítások mellett más színeket eredményezhet. A ColorChecker fehéregyensúly ábra tudományos mérnöki munka eredménye, és természetes fehér színe - precíz, egyenletes és spektrálisan neutrális - bármilyen megvilágítás esetén. Kapható teljes és mini méretben is.



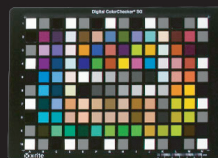
ColorChecker Szürkeárnyalatos ábra

A ColorChecker háromlépcsős szürkeárnyalatos ábra alkalmazásával, beállíthatja fotói egyensúlyát és segít a műfények beállításánál is. A fehér, a 18%-os szürke és a fekete mezőkkel a beállítás egyszerűbb és gyorsabb. Terepen fényképezze le elsőként a tesztábrát hogy később a közép-tónusú szürke segítségével kijavíthassa a kép színegyensúlyát. Stúdióban segíthet a korrekt expozíciós idő beállításában és a fő- ill. szórt fény arányainak megválasztásában, valamint a fehéregyensúly beállításában. Megvásárolható teljes és mini méretben is.



ColorChecker Szürkeegyensúly ábra

Nem csak az expozíciós idő beállításában, de a jó szürkeegyensúly megállapításában, műfények kiértékelésében és a színállításban is jelentős segítséget nyújt a ColorChecker szürkeegyensúly tesztábra. A ColorChecker klasszikus tesztábra 18%-os szürkemezőjének zsebméretű változata. A tesztábrát tudományos mérnöki munkával fejlesztették, így az tökéletesen egyenletes és spektrálisan neutrális - ezáltal egyenlő mértékű a vörös, zöld és kék fény visszaverődése, bármely megvilágítás esetén.



ColorChecker Digital SG

Semmi sem optimalizálja úgy digitális kamerája képességeit, mint a ColorChecker Digital SG (semi-gloss = félfényes) tesztábra. Az eredeti ColorChecker továbbfejlesztett, digitális kamerákra optimalizált változata. Segítségével egyedi ICC színprofilok gyárthatók az i1XTreme, a ProfileMaker 5 Platinum vagy a MonacoPROFILER Platinum szoftverekkel.



Passport



Klasszikus



Szürkeárnyalatos



Fehéregyensúly



Szürkeegyensúly



Digital SG

Felhasználási területek

	Passport	Klasszikus	Szürkeárnyalatos	Fehéregyensúly	Szürkeegyensúly	Digital SG	
Fehéregyensúly beállítás a kamerában	Igen	Nem	Igen	Igen	Igen	Nem	A kamera fehéregyensúlya egy neutrális tárgy segítségével beállítható. Az X-Rite szürkeegyensúly és fehéregyensúly tesztábrái optimalizáltak és spektrálisan neutrálisak. A fehér ábra megszünteti a elszíneződéseket, javítja a előnézeti kép színhűségét és a hisztogramok megbízhatóságát, így gyorsítva az utómunkát.
Szoftveres fehéregyensúly beállítás	Igen	Igen	Igen	Igen	Igen	Igen	Raw formátumot támogató alkalmazást igényel, amely támogatja a fehér mintavételt.
Expozíció: beállítás és ellenőrzés	Igen	Igen	Igen	Nem	Nem	Igen	A ColorChecker Passport kiterjeszti az expozíciós idő ellenőrzésének lehetőségeit, a 4 db. 1/3 blende lépésközű világos, a 3 db 1/3 blende lépésközű sötét és az 1 db 1/10 blende fekete mezőkkel, melyek segítségével beállítható a csúcspontok és az árnyékok részletgazdagsága. A többi tesztábra is alkalmas e célra, de a szürkeegyensúly tesztábra ideális a beállítás során.
Egyedi DNG profil készítés	Igen	Igen	Nem	Nem	Nem	Nem	Egyedi DNG színprofilok készítéséhez használja a klasszikus tesztábrát és a mellékelt ColorChecker Passport alkalmazást illetve a Lightroom® Plug-In-t. A színprofilok alkalmazásával következetes és megismételhető eredményeket fog kapni, kamerától függetlenül, képről-képre. A klasszikus tesztábra kompatibilis az Adobe® DNG Editorral.
Egyedi ICC színprofil készítés	Nem	Nem	Nem	Nem	Nem	Igen	A ColorChecker Digital SG és a külön megvásárolható i1XTreme, ProfileMaker 5 vagy a MonacoPROFILER alkalmazások segítségével egyedi ICC profilekat készíthet.
Fehéregyensúly finom hangolás	Igen	Nem	Nem	Nem	Nem	Nem	A finomhangoló ábrával, kreatívan javíthatja képei színvilágát, néhány kattintással. Adjon melegséget a bőrszíneknek. Fokozza a zöld vagy kék színeket a tájképeknél.
Színreferencia	Igen	Igen	Igen	Nem	Nem	Igen	Ellenőrizze és kontrollálja a színeltéréseket. A ColorChecker Passport ábra kiterjeszti a színmintákat 8 spektrum mezővel amelyek azonosak a népszerű képszerkesztő szoftverek színekorrigáló paneljeiben lévő színekkel. Továbbá használható vizuális referenciaként, a színek ellenőrzéséhez.

Tulajdonságok

Tesztábrák száma	3	1	1	1	1	1	A ColorChecker Passport három ábrát tartalmaz: a Klasszikus, a Kreatív finomhangoló és a Fehéregyensúly ábrát. A többi tesztábra egy-egy specifikus célra lett kifejlesztve.
Kalibrációs alkalmazást tartalmaz	Igen	Nem	Nem	Nem	Nem	Nem	A ColorChecker Passport tartalmaz egy DNG profil generáló szoftvert illetve egy Adobe® Lightroom® Plug-In-t. A Digital SG kompatibilis az i1Match, a ProfilMaker és a MonacoPROFILER digitális kamera moduljaival (külön megvásárolható).
Védőborítás	Igen	Igen (mini)	Nem	Nem	Nem	Nem	A ColorChecker Passport hordozható kemény tokban kerül forgalomba. A ColorChecker Klasszikus Minihez műanyag védőtokot mellékelünk.
Nyakszij	Igen	Nem	Nem	Nem	Nem	Nem	A nyakba akasztható ColorChecker Passport, mindig kéznél lesz amikor szükség van rá.
Több méretben kapható	Nem	Igen	Igen	Igen	Nem	Nem	A ColorChecker Klasszikus ábra, a Fehéregyensúly ábra és a Szürkeárnyalatos ábra kapható normál és mini méretben is. A ColorChecker Passport hordozható, zsebméretű. A ColorChecker Szürkeegyensúly ábra mini méretben kerül forgalomba.
Állítható állvány	Igen	Nem	Nem	Nem	Nem	Nem	A ColorChecker Passport ábra saját állványával, bármilyen szögben beállítható.

COLORCHECKER®

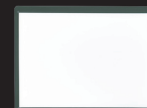
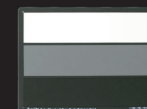
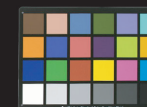
ColorChecker® Tesztábrák

Az X-Rite ColorChecker Sorozat tesztábrái a professzionális fotográfusok referenciái, melyek segítségével biztosítható a képek színhűsége, bármilyen megvilágítás mellett. Előzze meg a hosszadalmas utómunkát, és fényképezzen élethű színeket már az első képen.

Akár hagyományos filmes, akár digitális munkafolyamatban dolgozik, megbízhat az X-Rite ColorChecker termékekben, amelyekkel optimalizálhatja kamerája képességeit, és biztosíthatja a színhű reprodukciót.

- Biztosítsa a színhűséget
- Könnyítse a tónusok korrekcióját
- Tökéletes szürkeegyensúly, kevés fény esetén is
- Hangolja fotóit kreatívan

Élethű színek az X-Rite ColorCheker tesztábrákkal. **Melyik az Önnek megfelelő?**



X-RITE WORLD HEADQUARTERS

Grand Rapids, Michigan USA • (800) 248-9748 • +1 616 803 2100 • xritephoto.com

© 2009, X-Rite, Incorporated. All rights reserved. X-Rite, the X-Rite logo and ColorChecker are trademarks or registered trademarks of X-Rite, Incorporated and its affiliates in the United States and/or other countries. PANTONE® and other Pantone, Inc. trademarks are the property of Pantone, Inc. Pantone, Inc. is a wholly-owned subsidiary of X-Rite Incorporated. Adobe, Lightroom and Photoshop are either registered trademarks or trademarks of Adobe Systems Incorporated in the United States and/or other countries. All other trademarks are the property of their respective owners.